

Inspiron 24

5000 Series

Quick Start Guide

Snelstartgids
Guide d'information rapide
Schnellstart-Handbuch
Guida introduttiva rapida

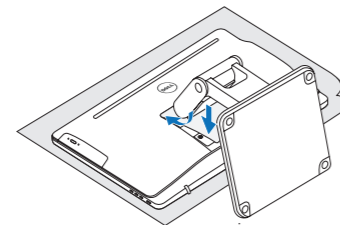
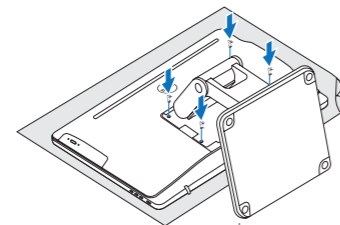
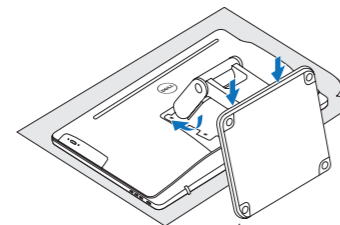


1 Set up the stand

Stel de standaard in | Installez le socle
Standrahmen einrichten | Installare il piedistallo

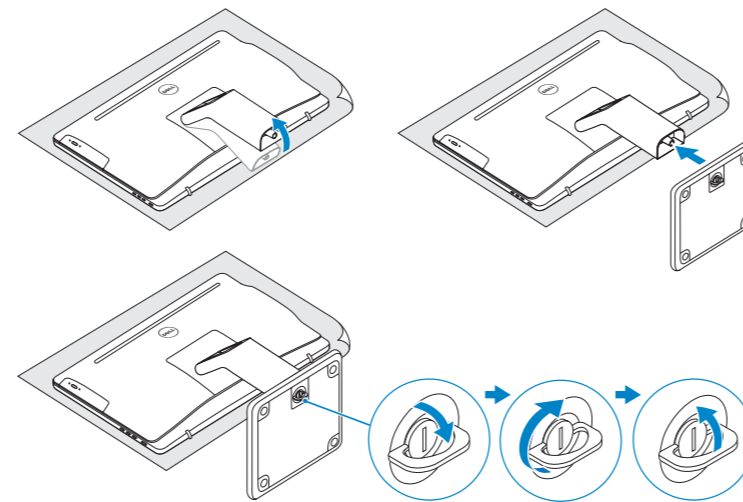
Articulating stand

Standaard met scharnier | Socle articulé
Gelenkarm-Standrahmen | Sistemazione del piedistallo



Pedestal stand

Voetstuk | Socle piédestal
Podest-Standrahmen | Piedistallo a colonna



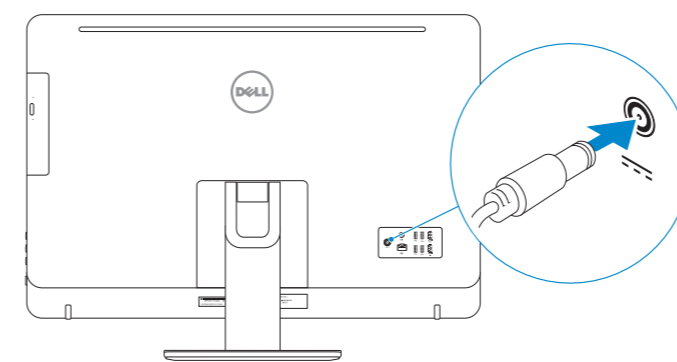
2 Set up the keyboard and mouse

Stel het toetsenbord en de muis in
Installez le clavier et la souris
Tastatur und Maus einrichten
Configurare la tastiera e il mouse

See the documentation that shipped with the keyboard and mouse.
Raadpleeg de documentatie die bij het toetsenbord en de muis is meegeleverd.
Reportez-vous à la documentation fournie avec le clavier et la souris.
Weitere Informationen finden Sie in der im Lieferumfang Ihrer Tastatur und Maus enthaltenen Dokumentation.
Consultare la documentazione fornita con la tastiera e il mouse.

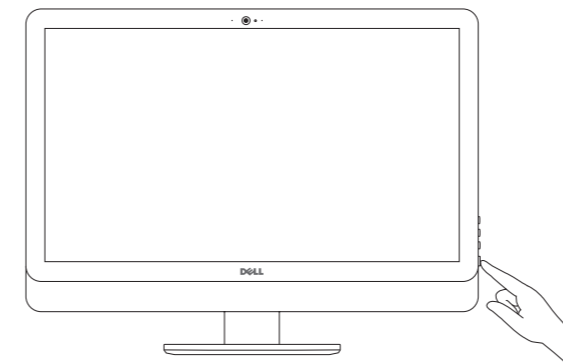
3 Connect the power adapter

Sluit de netadapter aan | Branchez l'adaptateur secteur
Netzadapter anschließen | Collegare l'adattatore di alimentazione



4 Press the power button

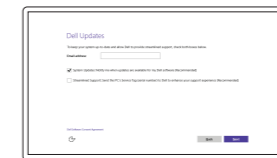
Druk op de aan-uitknop | Appuyez sur le bouton d'alimentation
Betriebsschalter drücken | Premere il pulsante Accensione



5 Finish operating system setup

Voltooi de installatie van het besturingssysteem
Terminez la configuration du système d'exploitation
Betriebssystem-Setup abschließen
Terminare la configurazione del sistema operativo

Windows



Enable Dell updates

Schakel updates van Dell in
Activer les mises à jour Dell
Dell Aktualisierungen aktivieren
Abilitare gli aggiornamenti Dell



Connect to your network

Maak verbinding met uw netwerk
Connectez-vous à votre réseau
Mit dem Netzwerk verbinden
Connettere alla rete

- NOTE:** If you are connecting to a secured wireless network, enter the password for the wireless network access when prompted.
- N.B.:** Als u verbinding maakt met een beveiligd draadloos netwerk, vul dan het wachtwoord voor het netwerk in wanneer daar om gevraagd wordt.
- REMARQUE :** si vous vous connectez à un réseau sans fil sécurisé, saisissez le mot de passe d'accès au réseau sans fil lorsque vous y êtes invité.
- ANMERKUNG:** Wenn Sie sich mit einem geschützten Wireless-Netzwerk verbinden, geben Sie das Kennwort für das Wireless-Netzwerk ein, wenn Sie dazu aufgefordert werden.
- N.B.:** se ci si sta connettendo a una rete wireless protetta, inserire la password di accesso alla rete wireless quando richiesto.



Sign in to your Microsoft account or create a local account

Meld u aan bij uw Microsoft-account of maak een lokale account aan
Connectez-vous à votre compte Microsoft ou créez un compte local
Bei Ihrem Microsoft-Konto anmelden oder lokales Konto erstellen
Effettuare l'accesso al proprio account Microsoft oppure creare un account locale

Ubuntu

Follow the instructions on the screen to finish setup.
Volg de instructies op het scherm om de setup te voltooien.
Suivez les instructions qui s'affichent pour terminer la configuration.
Folgen Sie den Anweisungen auf dem Bildschirm, um das Setup abzuschließen.
Seguire le istruzioni visualizzate sullo schermo per terminare la configurazione.

Product support and manuals

Productondersteuning en handleidingen
Support produits et manuels
Produktsupport und Handbücher
Supporto prodotto e manuali

[Dell.com/support](https://www.dell.com/support)
[Dell.com/support/manuals](https://www.dell.com/support/manuals)
[Dell.com/support/windows](https://www.dell.com/support/windows)
[Dell.com/support/linux](https://www.dell.com/support/linux)

Contact Dell

Neem contact op met Dell | Contacter Dell
Kontaktaufnahme mit Dell | Contattare Dell

[Dell.com/contactdell](https://www.dell.com/contactdell)

Regulatory and safety

Regelgeving en veiligheid
Réglementations et sécurité
Sicherheitshinweise und ulassungsinformationen
Normative e sicurezza

[Dell.com/regulatory_compliance](https://www.dell.com/regulatory_compliance)

Regulatory model

Wettelijk model | Modèle réglementaire
Muster-Modellnummer | Modello di conformità alle normative

W12C

Regulatory type

Wettelijk type | Type réglementaire
Muster-Typnummer | Tipo di conformità

W12C004

Computer model

Computermodel | Modèle de l'ordinateur
Computermodell | Modello computer

Inspiron 24-5459

© 2015 Dell Inc.
© 2015 Microsoft Corporation.
© 2015 Canonical Ltd.



OYH90XA00

Printed in China.
2015-07

Create recovery media for Windows

Maak herstelmedia voor Windows

Créer des supports de récupération pour Windows

Wiederherstellungsmedium für Windows erstellen

Creare un supporto di ripristino per Windows

In Windows search, type **Recovery**, click **Create a recovery media**, and follow the instructions on the screen.

Typ in de zoekfunctie van Windows **Herstel**, klik op **Herstelmedia maken** en volg de instructies op het scherm.

Dans la recherche Windows, entrez **Récupération**, cliquez sur **Créer des supports de récupération**, et suivez les instructions à l'écran.

Geben Sie in der Windows-Suche **Wiederherstellung** ein, klicken Sie auf **Wiederherstellungsmedium erstellen** und folgen Sie den Anweisungen auf dem Bildschirm.

Nella casella di ricerca di Windows digitare **Ripristino**, fare clic su **Crea supporto di ripristino** e seguire le istruzioni visualizzate.

Locate Dell apps in Windows

Zoek Dell-apps in Windows | Localisez vos applications Dell dans Windows

Dell Apps in Windows ausfindig machen | Localizzare le app Dell in Windows



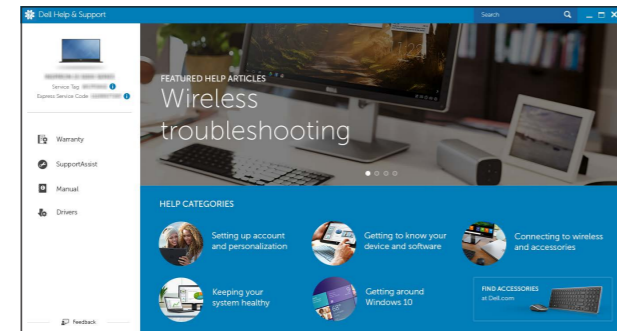
Register your computer

Registreer de computer | Enregistrez votre ordinateur
Computer registrieren | Registrare il computer



Dell Help & Support

Hulp en ondersteuning van Dell | Dell aide et assistance
Dell Hilfe & Support | Guida e supporto Dell



SupportAssist Check and update your computer

Controleer de computer en werk deze bij
Recherchez des mises à jour et installez-les sur
votre ordinateur
Computer überprüfen und aktualisieren
Verificare e aggiornare il computer

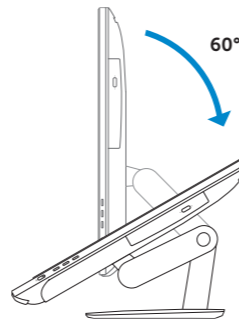
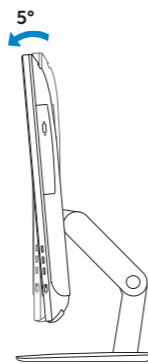
Tilt

Kantelen | Incliner | Neigung | Inclinazione

Articulating stand

Standaard met scharnier | Socle articulé

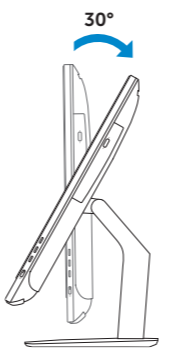
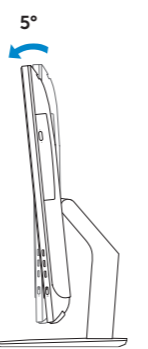
Gelenkarm-Standrahmen | Sistemazione del piedistallo



Pedestal stand

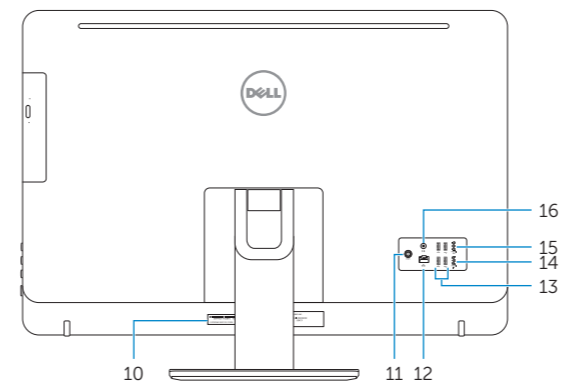
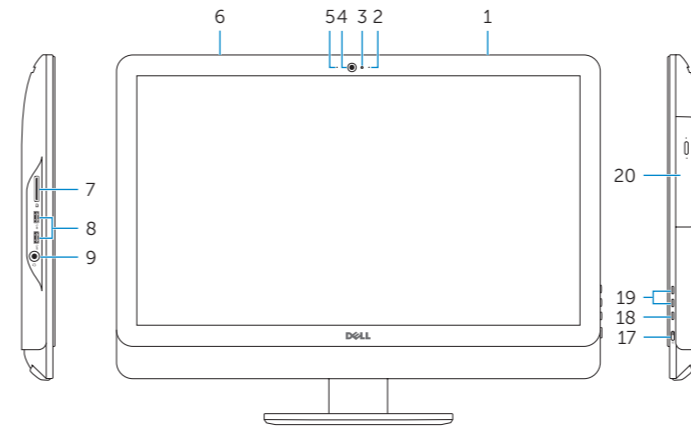
Voetstuk | Socle piédestal

Podest-Standrahmen | Piedistallo a colonna



Features

Kenmerken | Caractéristiques | Funktionen | Funzioni



1. Right microphone (touch screen)
2. Right microphone (non-touch screen)
3. Camera-status light
4. Camera
5. Left microphone (non-touch screen)
6. Left microphone (touch screen)
7. Media-card reader

1. Microfoon aan rechterzijde (touchscreen)
2. Microfoon aan rechterzijde (zonder touchscreen)
3. Statuslampje camera
4. Camera
5. Microfoon aan linkerzijde (zonder touchscreen)
6. Microfoon aan linkerzijde (touchscreen)

1. Microphone droit (écran tactile)
2. Microphone droit (écran non tactile)
3. Voyant d'état de la caméra
4. Caméra
5. Microphone gauche (écran non tactile)
6. Microphone gauche (écran tactile)

8. USB 3.0 ports (2)
9. Headset port
10. Service Tag label
11. Power-adaptor port
12. Network port
13. USB 2.0 ports (4)
14. HDMI-in port
15. HDMI-out port
16. Audio-out port
17. Power button

7. Mediakaartlezer
8. USB 3.0-poorten (2)
9. Headsetpoort
10. Servicetag
11. Poort voor netadapter
12. Netwerkpoot
13. USB 2.0-poorten (4)
14. HDMI-in-poort
15. HDMI-uit-poort
16. Audio-uit-poort
17. Aan-uitknop

7. Lecteur de carte mémoire
8. Ports USB 3.0 (2)
9. Port pour casque
10. Étiquette de numéro de série
11. Port de l'adaptateur d'alimentation
12. Port réseau
13. Ports USB 2.0 (4)
14. Port d'entrée HDMI

18. Screen-off button
19. Brightness-control buttons (2)
20. Optical drive (optional)

18. Knop voor uitschakelen beeldscherm
19. Bedieningsknoppen voor helderheid (2)
20. Optisch station (optioneel)

15. Port de sortie HDMI
16. Port de sortie audio
17. Bouton d'alimentation
18. Bouton de marche/arrêt de l'écran
19. Boutons de commande de la luminosité (2)
20. Lecteur optique (en option)

1. Rechtes Mikrofon (mit Touchscreen)
2. Rechtes Mikrofon (ohne Touchscreen)
3. Kamerastatusanzeige
4. Kamera
5. Linkes Mikrofon (ohne Touchscreen)
6. Linkes Mikrofon (mit Touchscreen)
7. Speicherkartenleser

1. Microfono destro (schermo a sfioramento)
2. Microfono destro (schermo non a sfioramento)
3. Indicatore di stato della fotocamera
4. Fotocamera
5. Microfono sinistro (schermo non a sfioramento)
6. Microfono sinistro (schermo a sfioramento)

15. Port de sortie HDMI
16. Port de sortie audio
17. Bouton d'alimentation
18. Bouton de marche/arrêt de l'écran
19. Boutons de commande de la luminosité (2)
20. Lecteur optique (en option)

8. USB 3.0-Anschlüsse (2)
9. Kopfhöreranschluss
10. Service-Tag-Etikett
11. Netzadapteranschluss
12. Netzwerkanschluss
13. USB 2.0-Anschlüsse (4)
14. HDMI-in-Anschluss
15. HDMI-out-Anschluss

7. Lettore di schede multimediali
8. Porte USB 3.0 (2)
9. Porta auricolare
10. Etichetta Numero di servizio
11. Porta adattatore di alimentazione
12. Porta di rete
13. Porte USB 2.0 (4)
14. Porta di ingresso HDMI
15. Porta HDMI in uscita
16. Porta audio in uscita

16. Audio-Ausgangsanschluss
17. Betriebsschalter
18. Taste zum Ausschalten des Bildschirms
19. Tasten zur Helligkeitssteuerung (2)
20. Optisches Laufwerk (optional)

17. Accensione (schermo a sfioramento)
18. Pulsante per lo spegnimento dello schermo
19. Pulsanti del controllo della luminosità (2)
20. Unità ottica (opzionale)